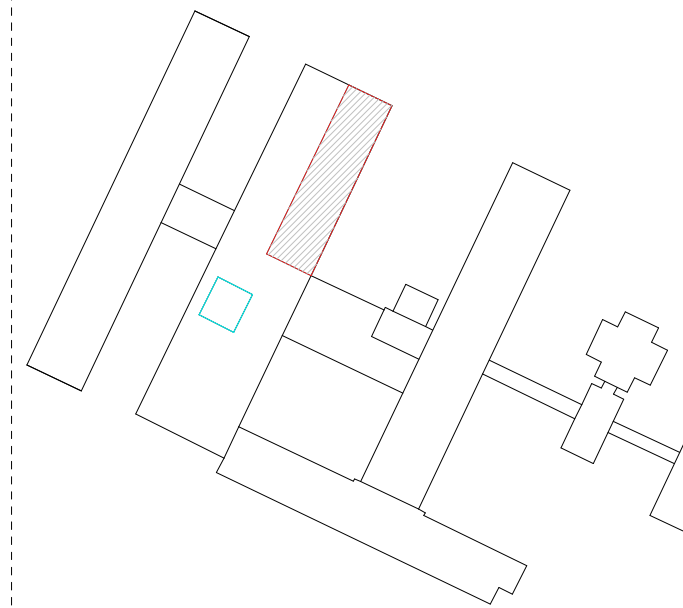


UWAGI OGÓLNE:

1. Na podstawie projektu należy opracować niezbędne projekty warsztatowe. Podczas realizacji posługiwać się zasadami sztuki budowlanej i wiedzy technicznej.
2. Projekt należy rozpatrywać łącznie z opisami, zestawieniami i specyfikacjami oraz wszelkimi materiałami towarzyszącymi projektowi.
3. Wszystkie elementy powinny odpowiadać przepisom p.poż. oraz spełniać wymagania bezpieczeństwa użytkowania zawarte w przepisach techniczno-budowlanych oraz BHP
4. Należy stosować rozwiązania systemowe i produkty posiadające wszelkie wymagane przez przepisy aprobaty, atesty i dopuszczenia.
4. Wszystkie wymiary należy sprawdzić na budowie.

LOKALIZACJA:



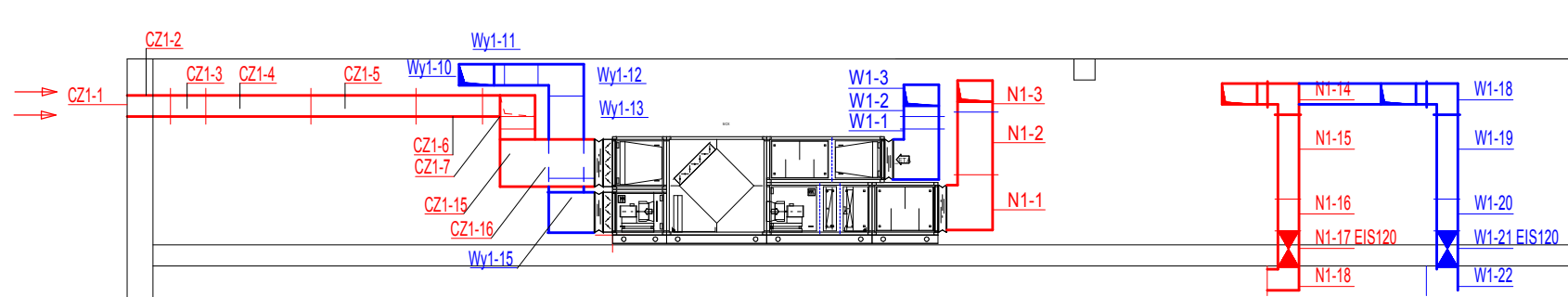
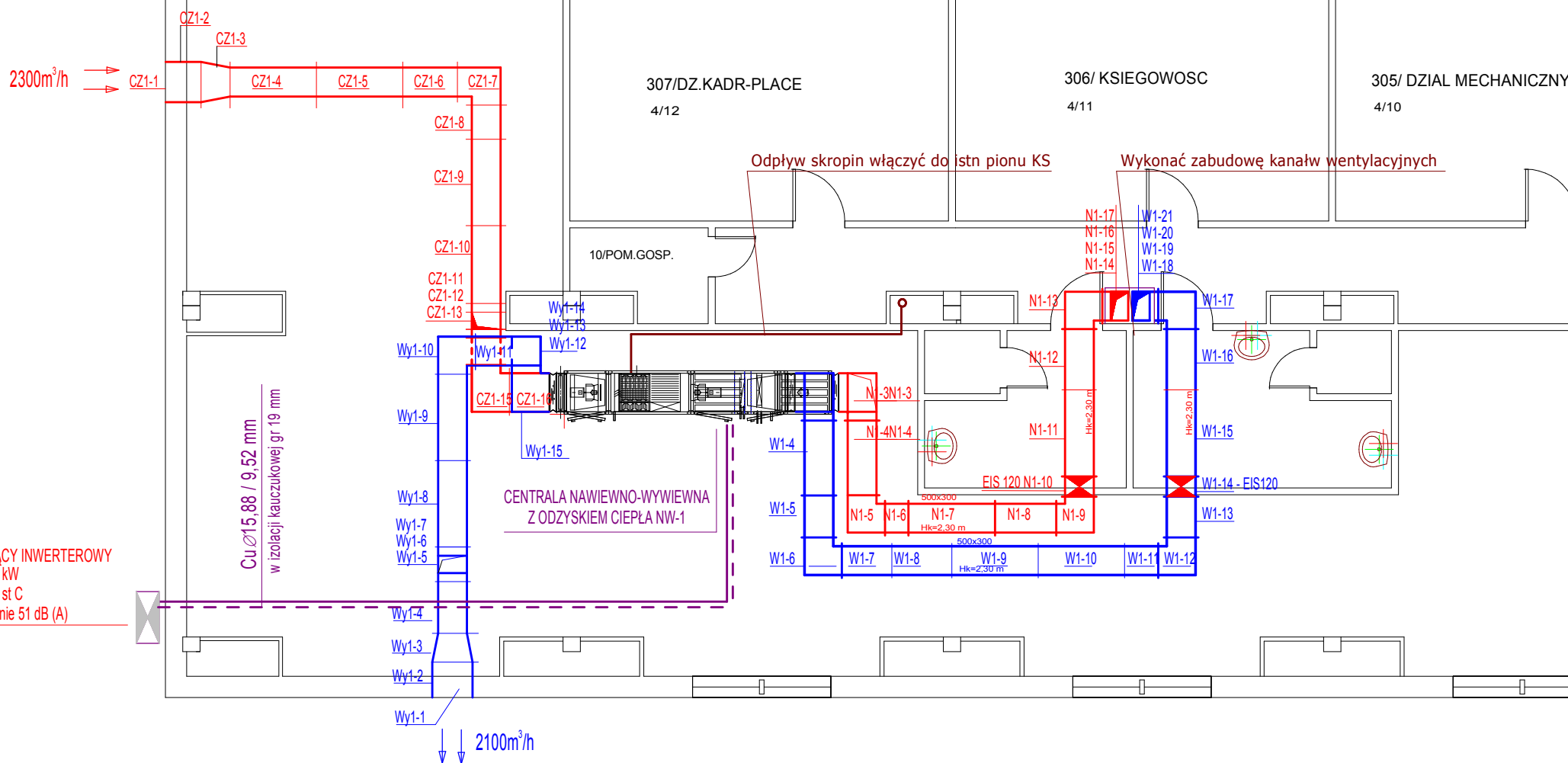
- NAWIEW UKŁAD N1
- WYCIĄG UKŁAD W1
- Proj. agregat skraplający
- Proj. kłapa p.poż. z siłownikiem 24 V

UWAGI :

1. Główne przewody nawiewno-wyiewną wykonać z kanałów prostokątnych oraz kanałów spiro łączonych na uszczelkę gumową .
2. Kanały prowadzić w przestrzeni sufitu podwieszanego bądź w zabudowie z płyt G-K
3. Kanały w budynku izolować otuliną Klimafix gr 40 mm.
4. Podejścia do nawiewników oraz wywiewników wykonać z elastycznych przewodów izolowanych welonem wełnianym.
5. Kratki wentylacyjne wykonać w kolorze RAL zgodnym z aranżacją wnętrza
6. Na głównych sekcjach montować przepustnicę jednopłaszczyznowe.
7. Na przejściach pomiędzy strefami p.poż. montować kłapy P.POŻ EIS 120



INWESTOR:	SAMODZIELNY PUBLICZNY SZPITAL WOJEWÓDZKI IM. PAPIEZA JANA PAWAŁ II W ZAMOSCIU AL. JANA PAWAŁA II 10, 22-400 ZAMOSC			
LOKALIZACJA:	DZIAŁKI EWID. NR: 84/7; 84/8 JEDNOSTKA EWID: 0001 MIASTO ZAMOSC OBREB: 0001 MIASTO ZAMOSC			
TYTUŁ OPRACOWANIA :	DOKUMENTACJA PROJEKTOWA NA ROZBUDOWE POPRZECZ PRZEBUDOWE VI PIĘTRA BLOKU A STRONA PRAWA I LEWA WRAZ Z HALLEM, II PIĘTRA BLOKU B STRONA LEWA ORAZ SALI C1 BLOKU OPERACYJNEGO II PIĘTRA BLOKU B DLA ODDZIAŁU NEUROLOGII, PODODZIAŁU UDAROWEGO, ODDZIAŁU Wczesnej REHABILITACJI POUDAROWEJ ORAZ PORADNI AOS NEUROLOGICZNEJ I NEUROCHIRURGICZNEJ			
TREŚĆ OPRACOWANIA:	PROJEKT BUDOWLANO-WYKONAWCZY II PIĘTRA BLOKU B STRONA LEWA RZUT WENTYLATORNI - INSTALACJA WENTYLACJI			PODPIS:
PROJEKTANT	MGR INŻ. PAWEŁ GMYZ	LUB/0177/PWOS/10		
SPRAWDZAJĄCY	INŻ. MARIANNA MICHAŁKIEWICZ	UANB II 7342/68/93		
SPECJALNOŚĆ	SANITARNA	DATA 15.06.2018	SKALA 1:100	NR RYS. S-04



AGREGAT SKRAPLAJĄCY INWERTEROWY
Qch = 10 kW/ Qg = 11,2 kW
Zakres pracy: - 15 do 46 st C
Moc akustyczna chłodzenie 51 dB (A)